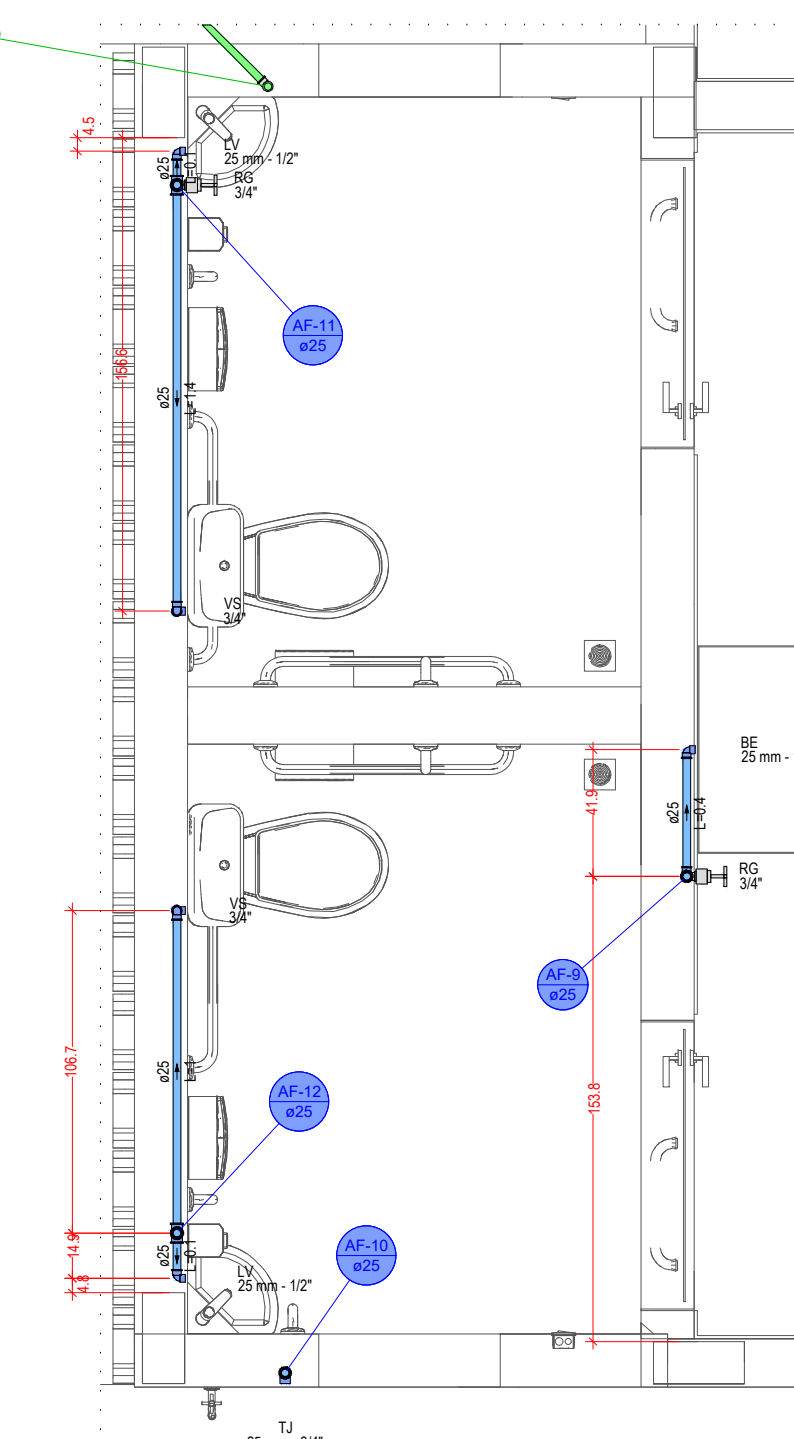
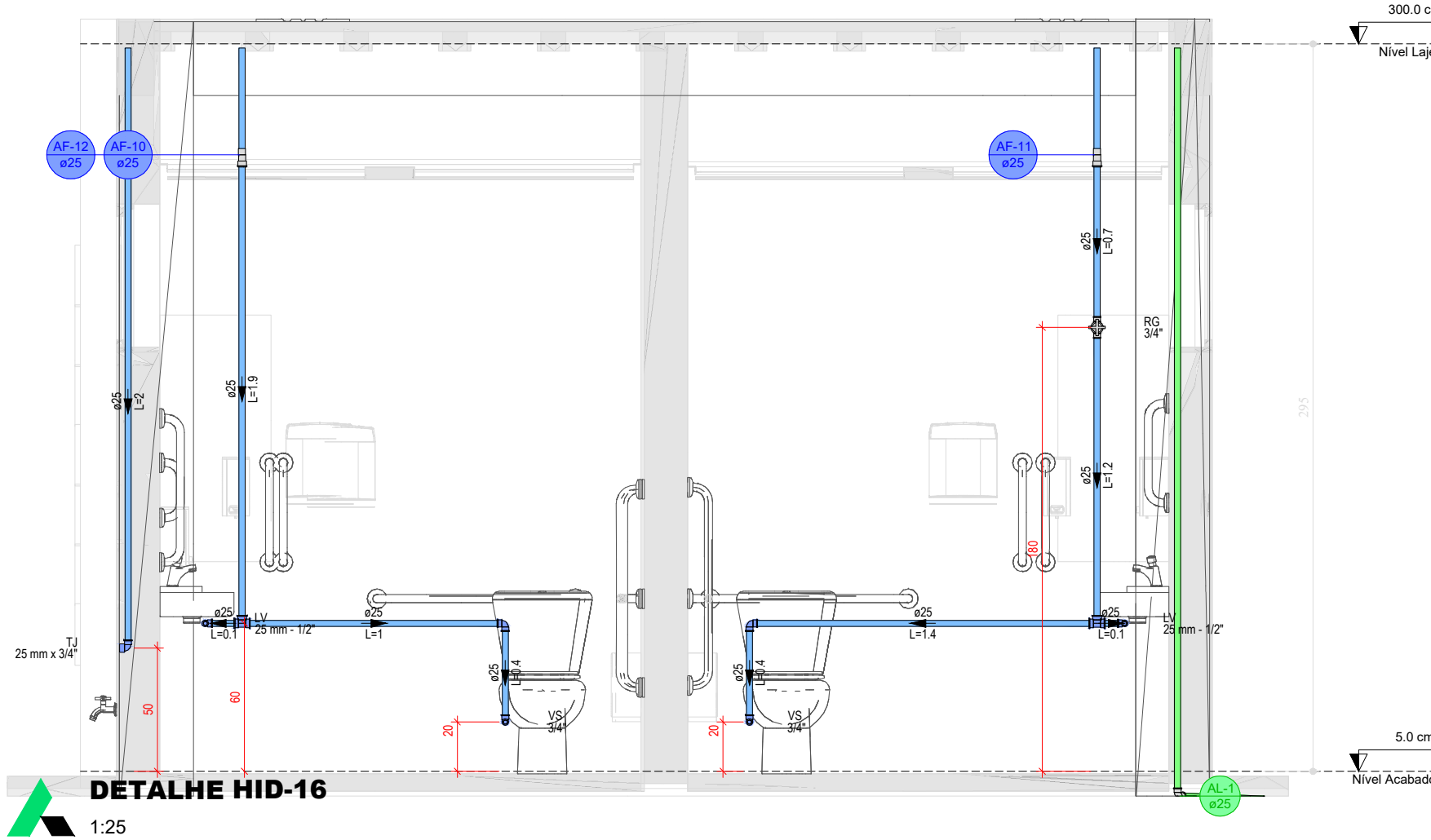


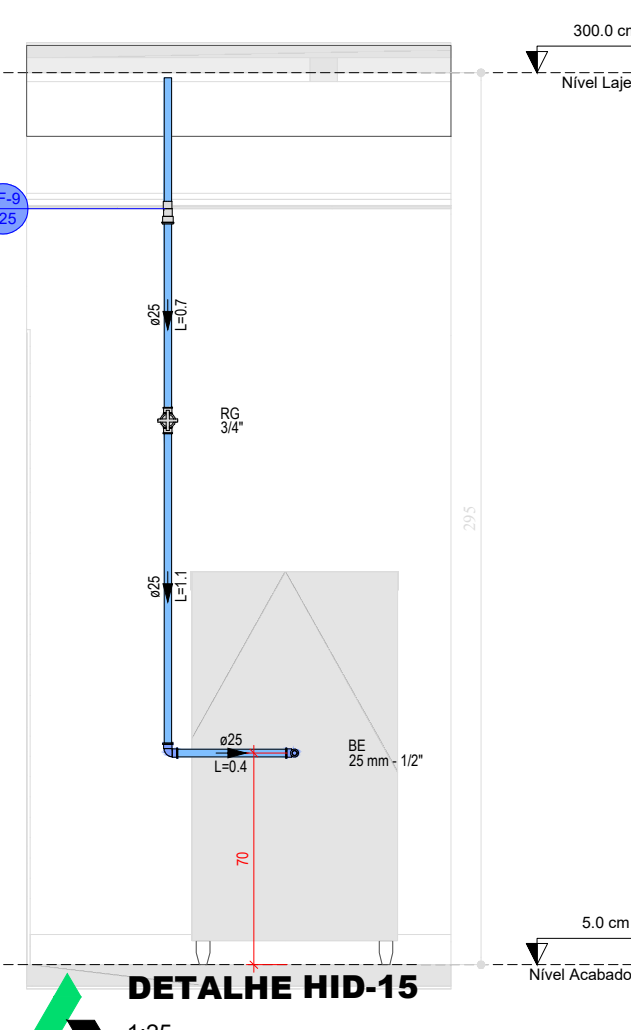
DETALHE HID-12
1/25



DETALHE HID-14
1/25



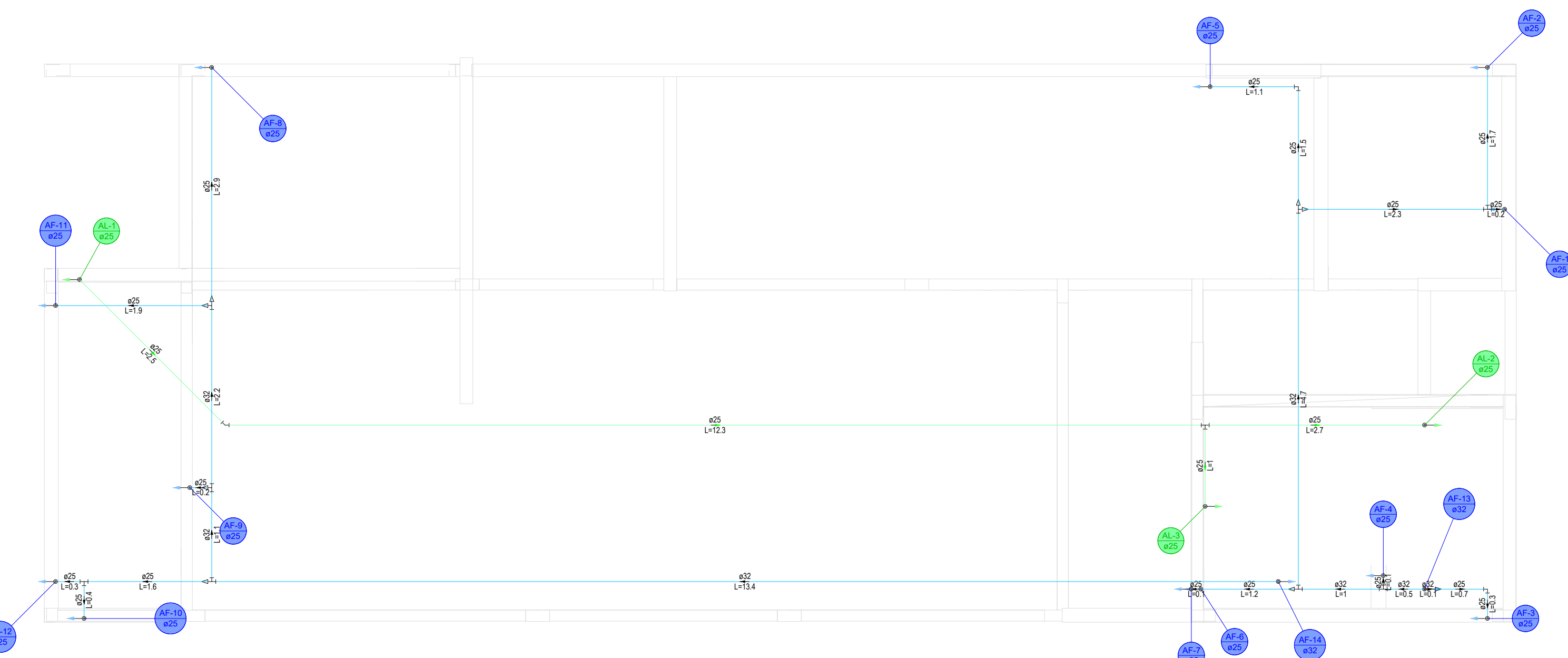
DETALHE HID-16
1/25



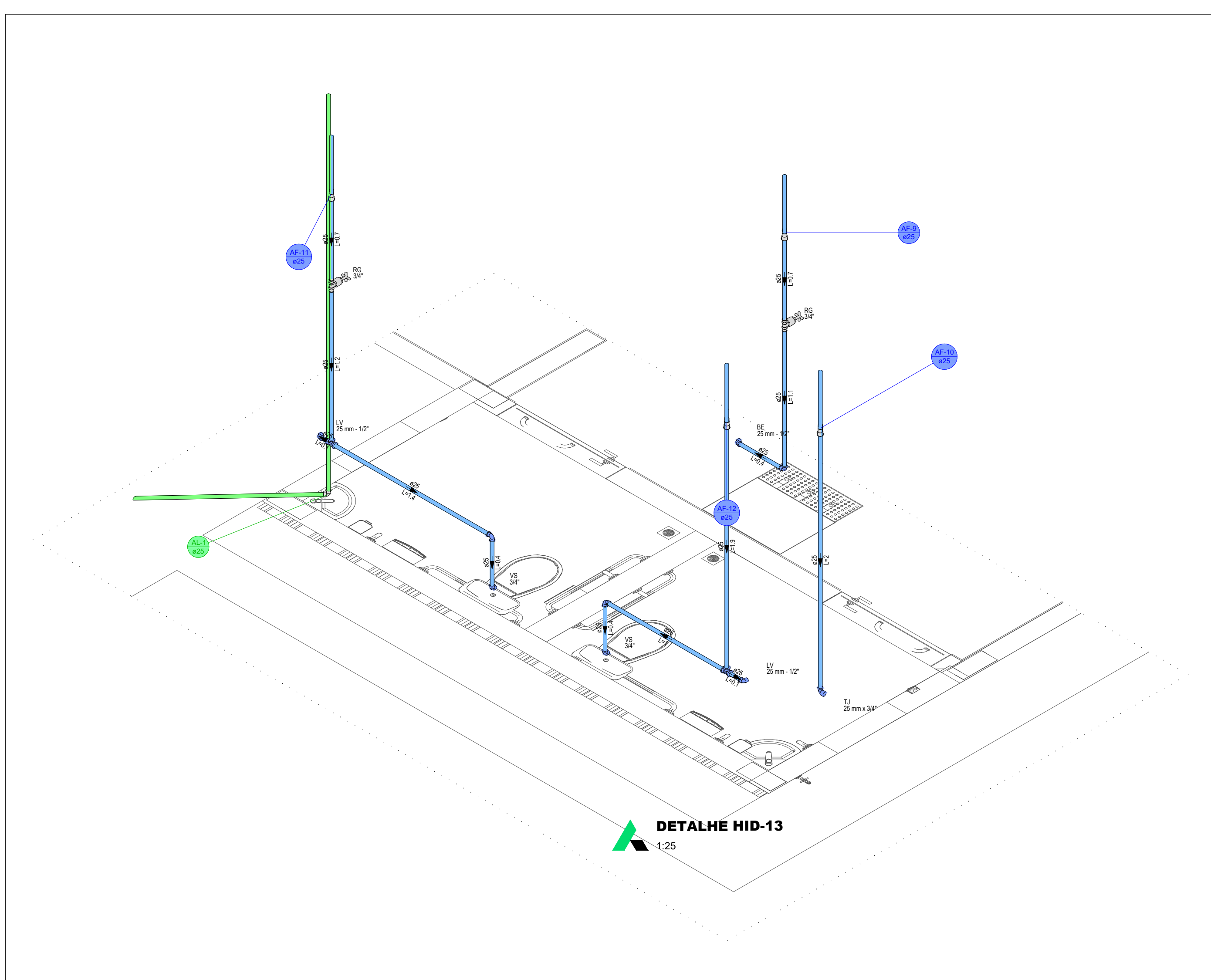
DETALHE HID-15
1/25

Legenda das indicações

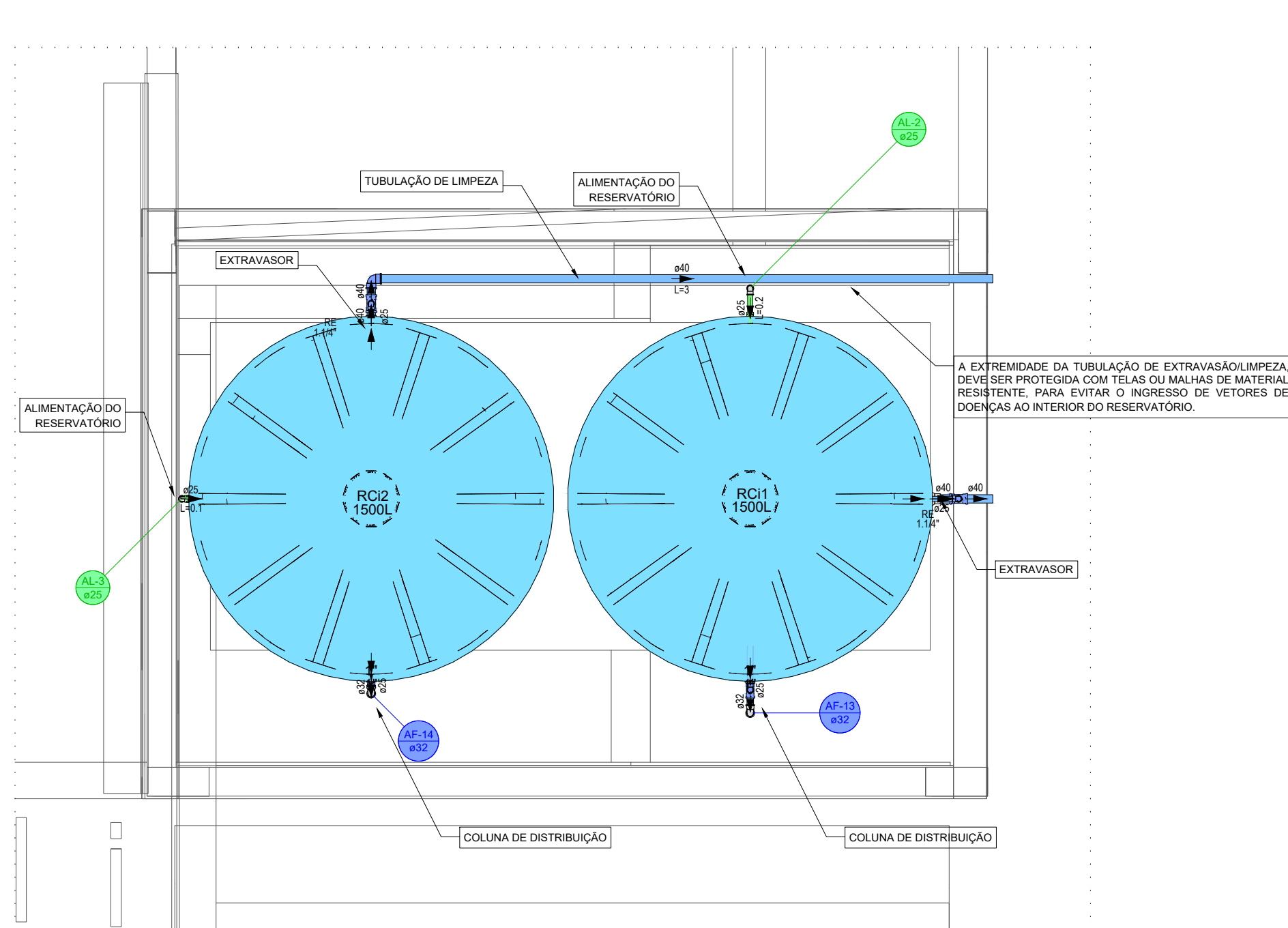
BE	Bebecure com joelho de 90° - 25 mm - 1/2"
CH	Chuveiro - 25mm x 3/4"
HIDRÔMETRO	Hidrômetros - cavalete 1" c/ caixa
LV	Lavatório com joelho de 90° - 25 mm - 1/2"
PVA	Plta de cozinha com joelho de 90° - 25 mm - 3/4"
RD	Registro bruto gaveta ABNT c/PVC soldável - 3/4"
RP	Registro de Pressão com PVC soldável - 25 mm - 3/4"
RG	Registro de gaveta c/canopla comada c/PVC soldável - 3/4"
TLR	Tanque de lavar com joelho de 90° - 25 mm - 3/4"
TJ	Torneira de Jardim com joelho 90° - 25 mm x 3/4"
VS	Vaso sanitário com caixa acoplada - 3/4"



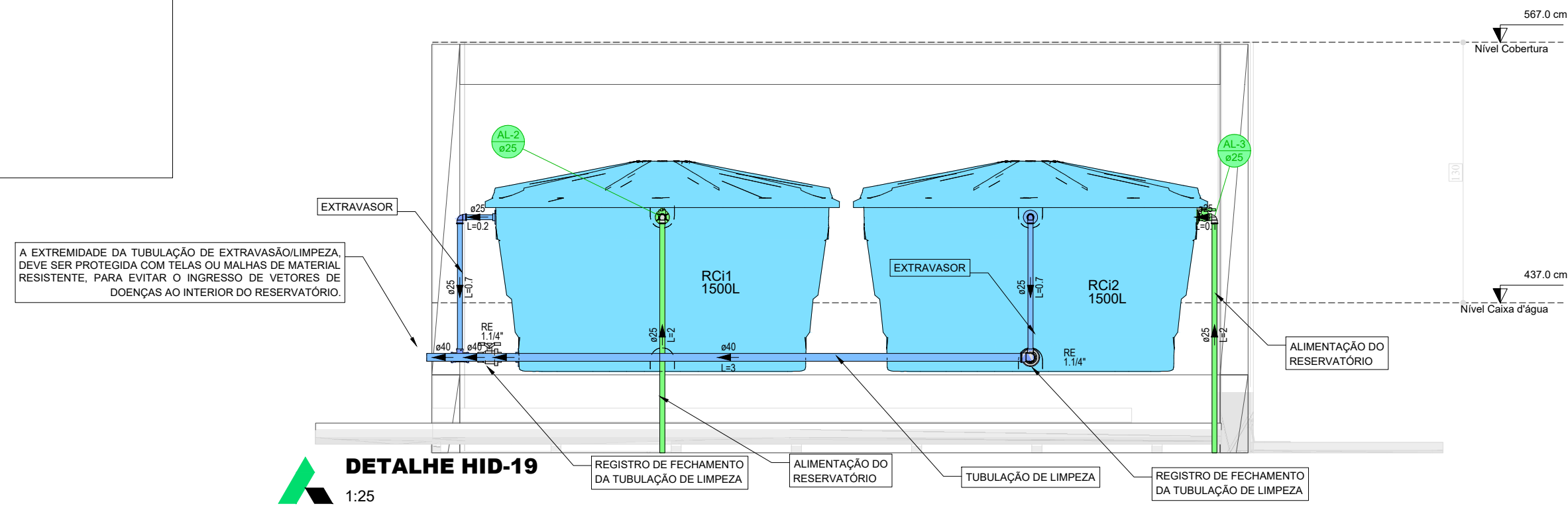
DETALHE HID-17 (NÍVEL LAJE)
1/50



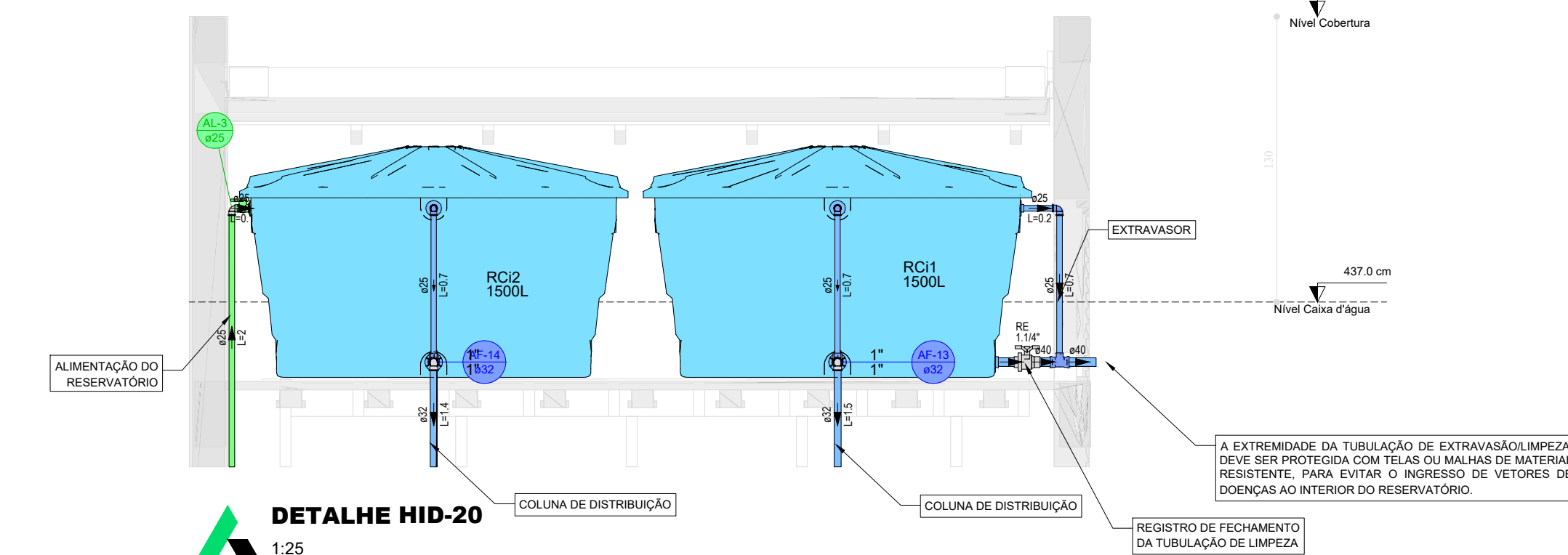
DETALHE HID-13
1/25



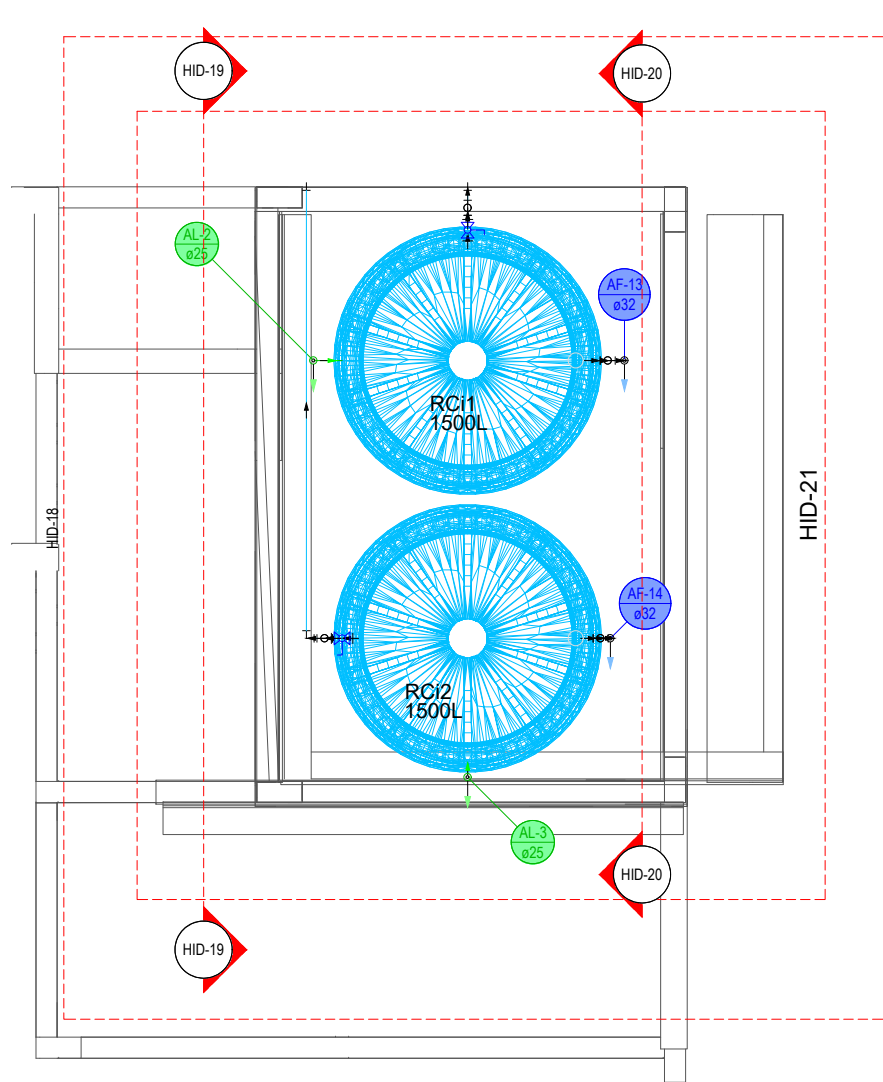
DETALHE HID-21
1/25



DETALHE HID-19
1/25



DETALHE HID-20
1/25



Lista de materiais - Nível Laje

Alimentação	
PVC rígido soldável	
Joelho 45 soldável	1 pc
25 mm	
Joelho 90° soldável	3 pc
25 mm	
Tubos	21.28 m
25 mm	
Ta 90 soldável	1 pc
25 mm	
Água fria	
PVC rígido soldável	
Bucha de redução sold. curta	5 pc
32 mm - 25 mm	
Joelho 90° soldável	13 pc
25 mm	
32 mm	1 pc
Lona soldável	1 pc
32 mm	
Tubos	17.34 m
25 mm	
32 mm	23.02 m
Ta 90 soldável	4 pc
25 mm	
Ta de redução 90 soldável	3 pc
32 mm - 25 mm	3 pc

Lista de materiais - Nível Caixa d'água

Alimentação	
PVC rígido soldável	
Adapt. sold. c/ registro pr cx. d'água	2 pc
25 mm	
Joelho 90° soldável	2 pc
25 mm	
Tubos	4.25 m
25 mm	
Água fria	
PVC rígido soldável	
Adapt. sold. c/ flange fixo p cx. d'água	2 pc
25 mm - 3/4"	
Adapt. sold. c/ flange fixo p cx. d'água	2 pc
32 mm - 1"	
Adapt. sold. c/ registro pr cx. d'água	2 pc
32 mm	
Joelho 90° soldável	2 pc
25 mm	
32 mm	2 pc
Tubos	1.42 m
25 mm	
32 mm	3.27 m
Ta de redução 90 soldável	2 pc
32 mm - 25 mm	
Reservatório cilíndrico	
Polietileno	2 pc
1500 L	
Água fria (Extrator e Limpeza)	
Metros	
Registro esfera VS compacto soldável PVC	2 pc
40 mm	
PVC rígido soldável	
Adapt. sold. c/ flange fixo p cx. d'água	2 pc
25 mm - 3/4"	
40 mm - 1.14"	2 pc
Joelho 90° soldável	2 pc
25 mm	
40 mm	1 pc
Tubos	1.56 m
25 mm	
40 mm	3.67 m
Ta de redução 90 soldável	2 pc
40 mm - 25 mm	

HISTÓRICO DE REVISÕES

000 - EMISSÃO INICIAL DO PROJETO

REVISÃO	DATA	MOTIVAÇÃO	SOLICITANTE	CONTEÚDO	AUTOR
RE01	18/08/25	EMISSÃO INICIAL DO PROJETO	SEINFRA	PROJETO HIDROSSANITÁRIO	ENG. PAULA

LEGENDAS

Legenda de condutos - Nível Caixa d'água

Água fria
Água fria (Extrator e Limpeza)
Alimentação

Legenda - Nível Caixa d'água

Registro esfera VS compacto soldável

CARIMBO DE APROVAÇÃO :

APROVAÇÃO DE PROJETOS

Os Projetos referentes ao Processo SEI Nº 20252092000665, encontram-se dentro das normas e exigências de SEINFRA, tendo sido elaborado por profissionais habilitados.

SPOC - SUPERINTENDÊNCIA DE PROJETOS E ORÇAMENTOS DE OBRAS

GEP - GERÊNCIA DE PROJETOS

SEINFRA
Secretaria de Estado
da Infraestrutura

GOV. DE
GOIÁS
O ESTADO QUE DÁ CERTO

The Prime Tamandaré Office - Rua S. 691 305 - Setor Oeste, Goiânia - GO
CEP: 74115-060

PROJETO HIDROSSANITÁRIO

RUA ANTÔNIO PEREIRA DE ARAÚJO, QD.02, LT03-A, SETOR BERRA NEGRA - BOM JARDIM DE GOIÁS - GO

CONSELHO TUTELAR

BOM JARDIM DE GOIÁS - GO

RESPONSÁVEL LEGAL

SECRETARIA DE ESTADO DA INFRAESTRUTURA - SEINFRA - CNPJ: 48.766.106/0001-90

AUTOR DO PROJETO

ENG. PAULA CAMPOS PERINI - CREA 10233836/00 D/GO

CONTEÚDO

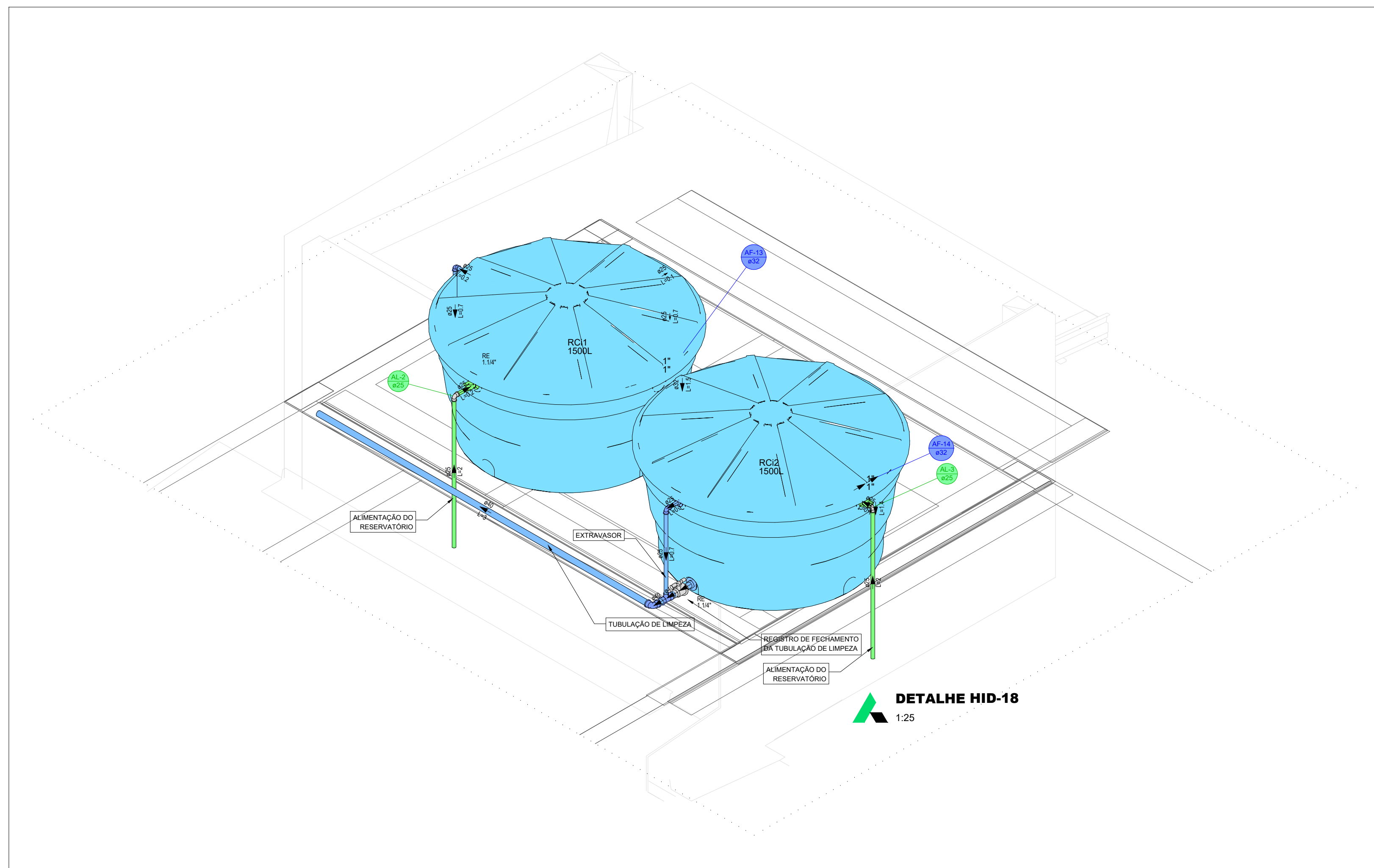
BARRILETE - HIDRÁULICO (ÁGUA FRIA)

ÁREA DO TERRENO ORIGINAL	DESENHO	DATA	ESCALA	FOLHA
480.52m²	PAULA	AGO/2025	INDICADA	02
129.51m²	PROJETO	PROJETO	AD (1:1189841 mm)	02

IMPORTANTE

- Antes da execução, verificar a compatibilidade com os demais projetos complementares: EXECUTIVO, ESTRUTURAL, INCÊNDIO E ELÉTRICO.

- Conforme Lei 9.793/98, o seu conteúdo não poderá ser reproduzido ou utilizado por terceiros sem autorização.



DETALHE HID-18
1/25